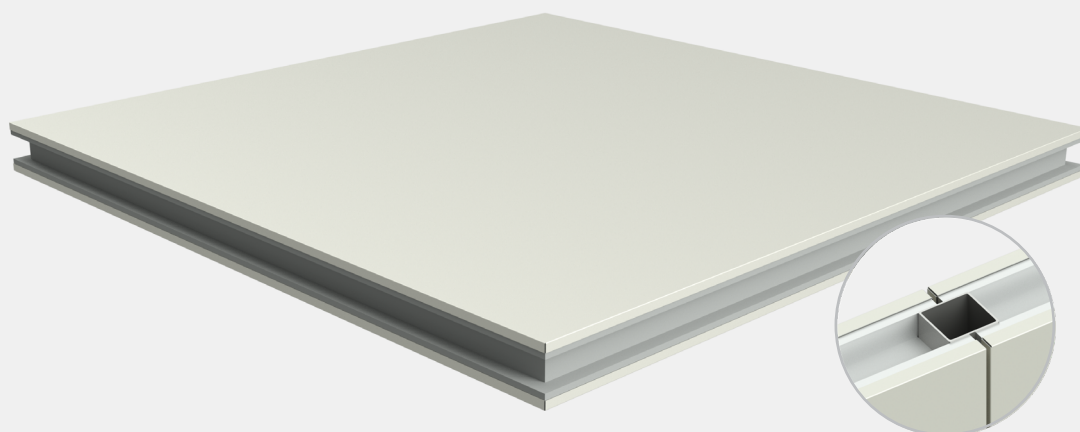


Panel-Lab Roc Alu

Panel con núcleo de lana de roca para salas blancas



CE

- El núcleo de lana de roca del panel aislante Panel-Lab Roc Alu ofrece alta resistencia a la compresión, excelente aislamiento térmico y acústico, así como una gran durabilidad.
- Las altas prestaciones del Panel-Lab Roc Alu, como son su rigidez, resistencia y durabilidad, comportan que sea un panel idóneo para la ejecución de paredes y techos de salas blancas.

Panel-Lab Roc Alu

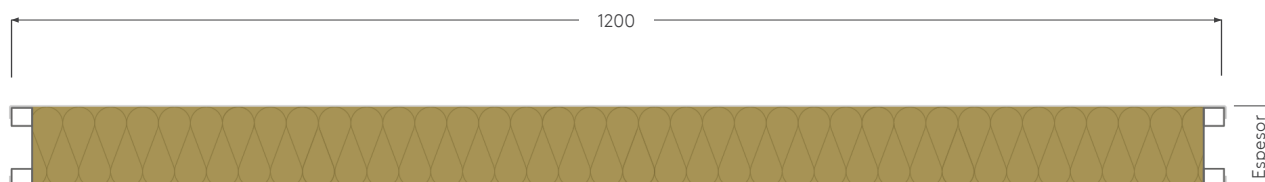


Descripción y aplicaciones

- Panel sándwich con núcleo de lana de roca, con dos posibles densidades, y caras de acero de entre 0,5 mm y 0,6 mm.
- Amplia gama de revestimientos de alta durabilidad, adaptados al ambiente en que se instalará el panel.
- El panel, que incorpora un perfil de recercado de aluminio, ha sido diseñado para la ejecución de paredes, techos y divisorias en salas blancas, laboratorios, centros de investigación, sector farmacéutico, etc.



Características técnicas



Ancho útil	1.200 mm			
Longitud de fabricación ⁽¹⁾	0,5 a 4,1 m			
Núcleo aislante	Lana de roca LD: 130 kg/m ³ Lana de roca HD: 150 kg/m ³			
Espesor de panel (mm)	40	50	60	80
Peso propio ⁽²⁾ (kg/ml)	Núcleo LD	16,92	18,38	20,05
	Núcleo HD	17,82	19,52	21,43
Transmitancia térmica ⁽³⁾ (W/m²·K)	Núcleo LD	0,85	0,70	0,59
	Núcleo HD	0,89	0,73	0,62

(1) Posibilidad de medidas fuera de lo estándar bajo consulta.

(2) Considerando chapas de espesor 0,5 mm y recercado de aluminio en dos cantos.

(3) Obtenido mediante método simplificado para el cálculo de la transmisión térmica de un panel, considerando chapas de espesor 0,5 mm.

Panel-Lab Roc Alu



Certificaciones y normativa de aplicación

Clasificación de reacción al fuego

- El panel Panel-Lab Roc Alu tiene la clasificación de reacción al fuego A2 - s1, d0 según EN 13501-1:2018 (Euroclasses).

Marcado CE

- Marcado CE acorde a norma EN 14509:2013.



Normativa de aplicación materia prima

- Chapa galvanizada en caliente según EN 10346 y recubrimientos orgánicos según EN 10169.

Componentes del panel

Núcleo aislante

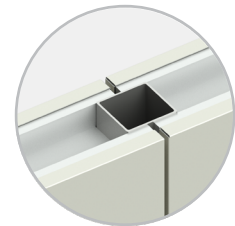
- Lana de roca de densidad 130 kg/m² (LD) o 150 kg/m² (HD).

Caras exteriores

- Chapa perfilada en frío a partir de bobina de acero, de espesores de chapa entre 0,5 mm y 0,6 mm.

Junta cajeadada

- Junta cajeadada, con perfil de recercado de aluminio, que permite alojar en su interior los perfiles de soporte de pared o techo.



Acabados

Opciones de perfilado

- Acabado liso.

Recubrimientos disponibles

- PS 25 micras, HDX 55 micras, PET 50 micras.



Descargue la versión más actualizada escaneando el QR o accediendo [aquí](#)

Kingspan | Invespanel es una marca de Teczone Española S.A.U., y se reserva el derecho a modificar el contenido de este documento sin previo aviso. Se ha procurado que el contenido de esta publicación sea exacto, pero Teczone Española S.A.U. y sus empresas filiales no se hacen responsables de los errores ni de la información que pueda inducir a error. Las sugerencias sobre el uso final o la aplicación de los productos o métodos de trabajo son meramente informativas y Teczone Española S.A.U. y sus filiales no aceptan ninguna responsabilidad al respecto.

Kingspan | Invespanel

Pol. Buicio, Sector 6 Nave 4
E - 26360 Fuenmayor (La Rioja)
T: +34 941 450 923
E: info@invespanel.com
www.invespanel.com

